

MONTAGE-INSTRUCTIES

Universeelklem zorgopties Comfort Lift



Bedding Group

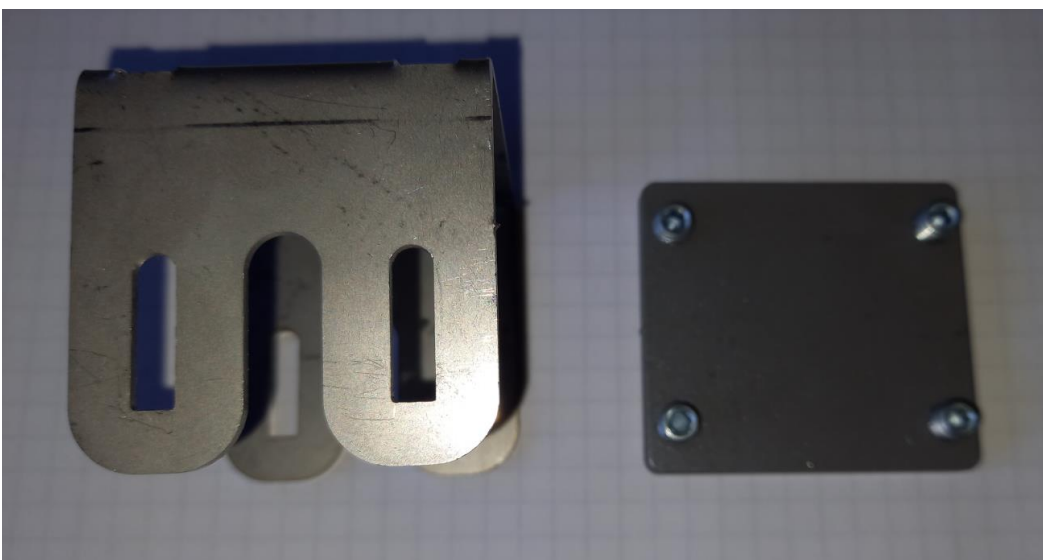
Deze handleiding beschrijft de montage van een universeelklem op een Comfort Lift.

Met behulp van deze klem kunnen de verschillende zorgopties op een Comfort Lift bevestigd worden.

Stel de lift en de verstelbare boxspringgedeeltes van de Comfort Lift in op maximale hoogte zodat het metalen bovenframe vrij toegankelijk is.

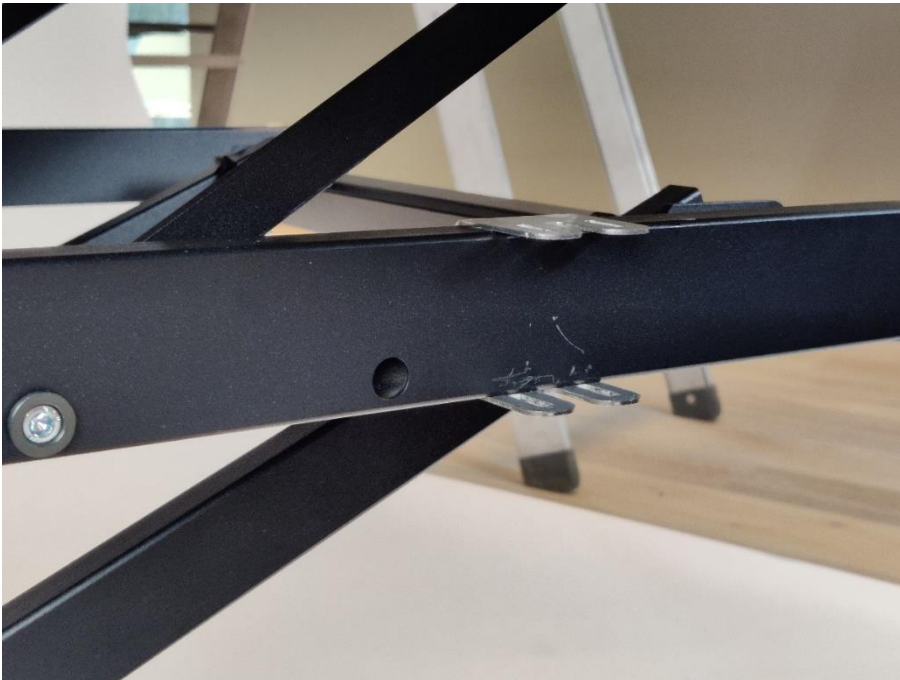


Verwijder het vierkante metalen plaatje van de RVS bevestigingsbeugel.



Bepaal de plaats waar de zorgoptie gemonteerd moet worden.

Schuif de RVS bevestigingsbeugel langs de binnenzijde over het bovengedeelte van de langsligger van het metalen frame.



Aan de “houderarm” van de te plaatsen zorgoptie bevinden zich 2 zijplaatjes (haakankers) voor bevestiging aan de universeelklem.

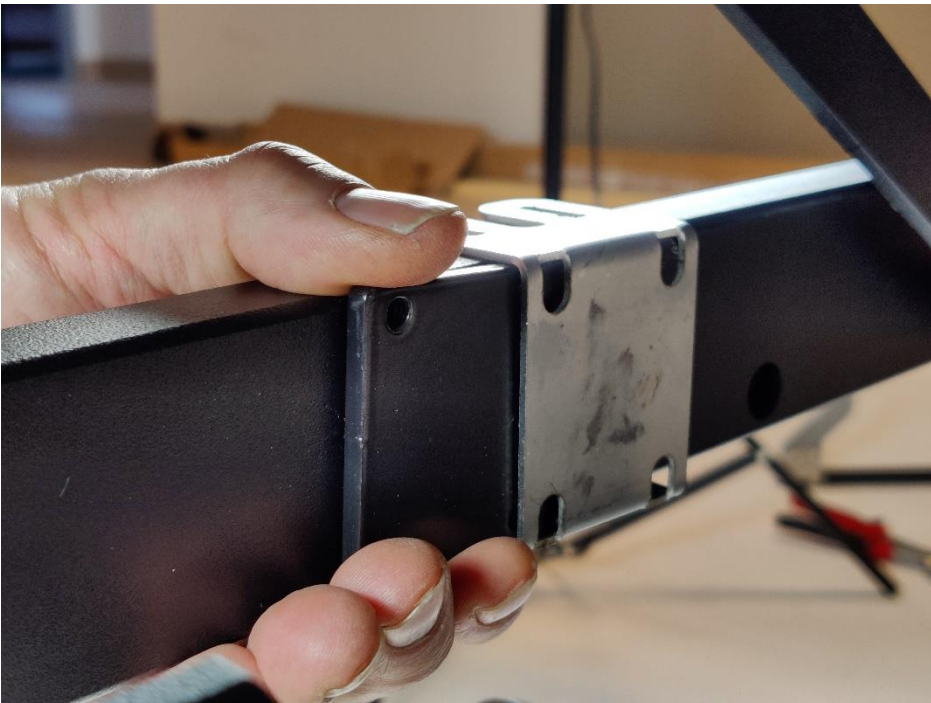
Maak d.m.v. de 2 bouten en moeren deze zijplaatjes los en haak ze (met behulp van één van de bouten) in de sleuven van de RVS bevestigingsbeugel.

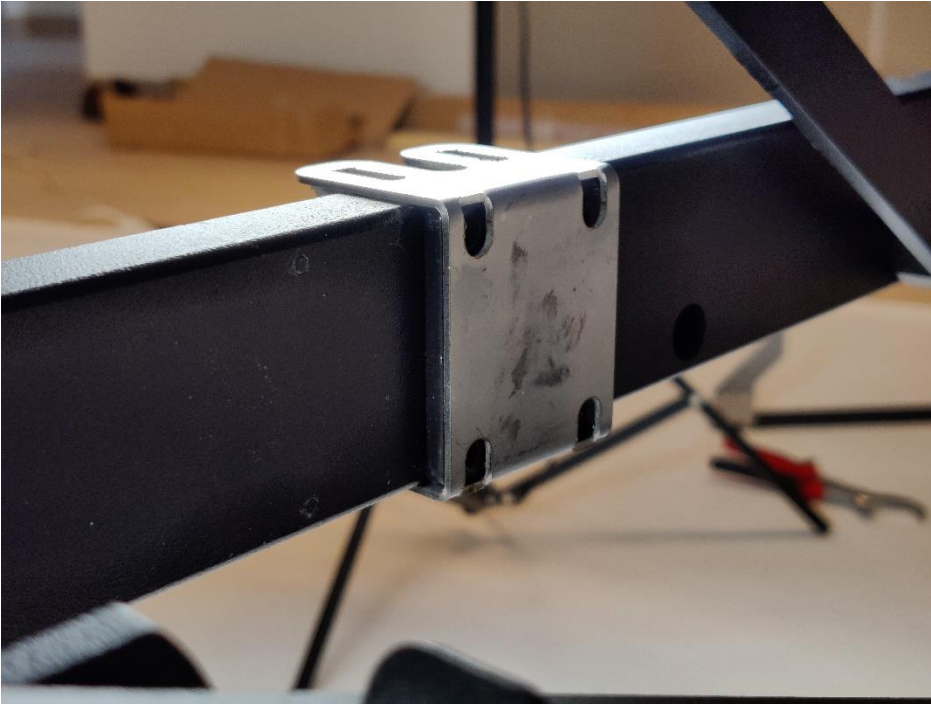


Druk de RVS bevestigingsbeugel dicht zodat de zijplaatjes in de sleuven van de bevestigingsbeugel haken.

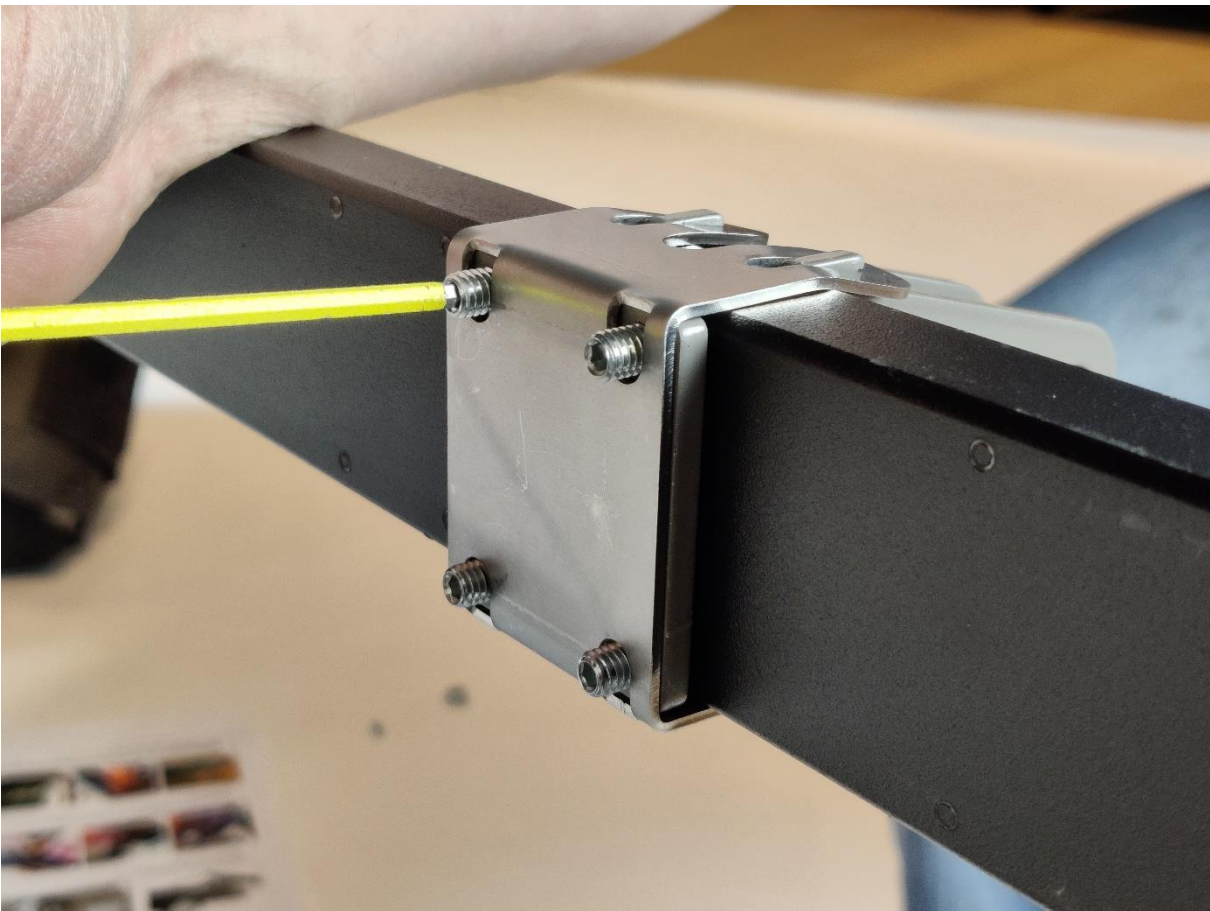


Verwijder de 4 imbusstelschroefjes uit het vierkante metalen plaatje. Druk de twee zijplaatjes (haakankers) tegen het frame zodat er aan de andere zijde ruimte ontstaat tussen het frame en de klem. Schuif hier het metalen vierkante plaatje tussen totdat het mooi gecentreerd staat in de klem.





Draai de schroefjes aan zodat de klem wordt vastgezet op het frame.



Plaats de houderarm tussen de 2 zijplaatjes en bevestig deze d.m.v. de 2 bouten en moeren.



Op de houderarm kunnen nu de diverse zorgopties geplaatst worden.